

ΔΙΑΜΟΡΦΩΣΗ ΚΧ 1265

Σημ.Εγκατάστασης: ΠΑΤΗΜΑ ΔΗΜΟΥ ΧΑΛΑΝΔΡΙΟΥ

Πελάτης:

Κωδικός Έργου:

Ημερομηνία

ΝΟΕΜΒΡΙΟΣ 2016

Σημειώσεις

6B-1

A-4A-5A-3A-6 A-12A-7A-2A-8A-11A-10A-9B-7 B-8B-10A-1B-9B-11B-
B-4B-5 B-3B-2



Σχεδιαστής Φωτισμού:
Διεύθυνση:

ΔΗΜΟΣ ΧΑΛΑΝΔΡΙΟΥ - ΤΕΧΝΙΚΗ ΥΠΗΡΕΣΙΑ

Τηλ.- Φαξ

Υπενθυμίσεις:

1.1 Πληροφορίες Χώρου

Επιφάνεια	Διαστάσεις [m]	Γωνία °	Χρώμα	Συντελεστής Ανάκλαση	Μέσος Φωτισμός [lux]	Μέση Φωτεινότητα [cd/m²]
Γη	88.85x33.85	Επιφάνεια	RGB=205,153,95	40%	8	1.07

Διαστάσεις του Παραλληλεπιπέδου που περικλύει το Χώρο [m]: 87.00x32.00x0.00
Υπολογισμός του πλέγματος Cuboid σημεία [m]: κατεύθ. X 1.85 - Y 1.85

1.2 Υπολογ. Ενέργειας (Γη)

Πεδίο	2661.75 m2
Μέσος Φωτισμός	8.40 lx
Ειδική Ισχύς	1.08 W/m2
Ειδική Ισχύς Φωτισμού	12.86 W/(m2 * 100lx)
Ενεργειακή Απόδοση	7.77 (m2*lx)/W
Ολική Ισχύς Χρησιμ.	5.00 W

1.3 Παράμετροι Ομοιομορφίας Εγκατάστασης

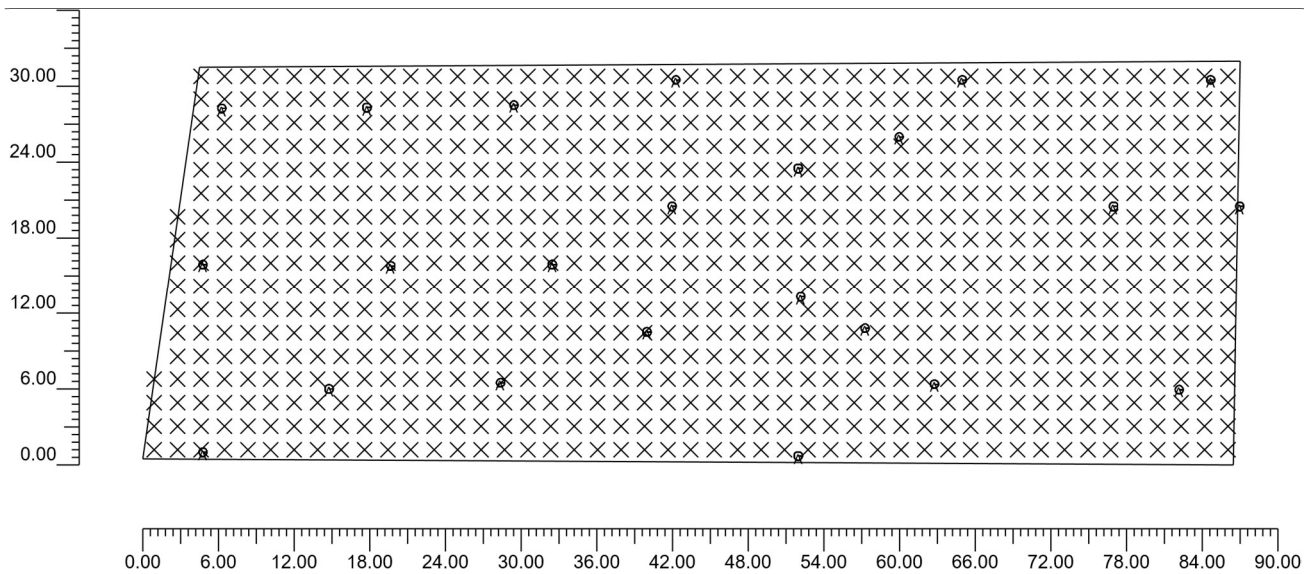
Επιφάνεια	Αποτελέσματα	Μέσο	Ελάχιστο	Μέγιστο	Ελάχ./Μέσο	Ελαχ./Μέγ.	Μέσο/Μέγ.
Επίπεδο Εργασίας (h=0.00 m)	Οριζόντιος Φωτισμός (E)	8 lux	2 lux	16 lux	0.25 1:3.96	0.13 1:7.76	0.51 1:1.96
Γη	Οριζόντιος Φωτισμός (E)	8 lux	2 lux	16 lux	0.25 1:3.96	0.13 1:7.76	0.51 1:1.96

Είδος Υπολογισμού Άμεσ.+Έμμεσ(7 Δια/Ανακλάσεις)

2.1 Άποψη 2D Επιφάνεια Εργασίας και Grid Υπολογισμού

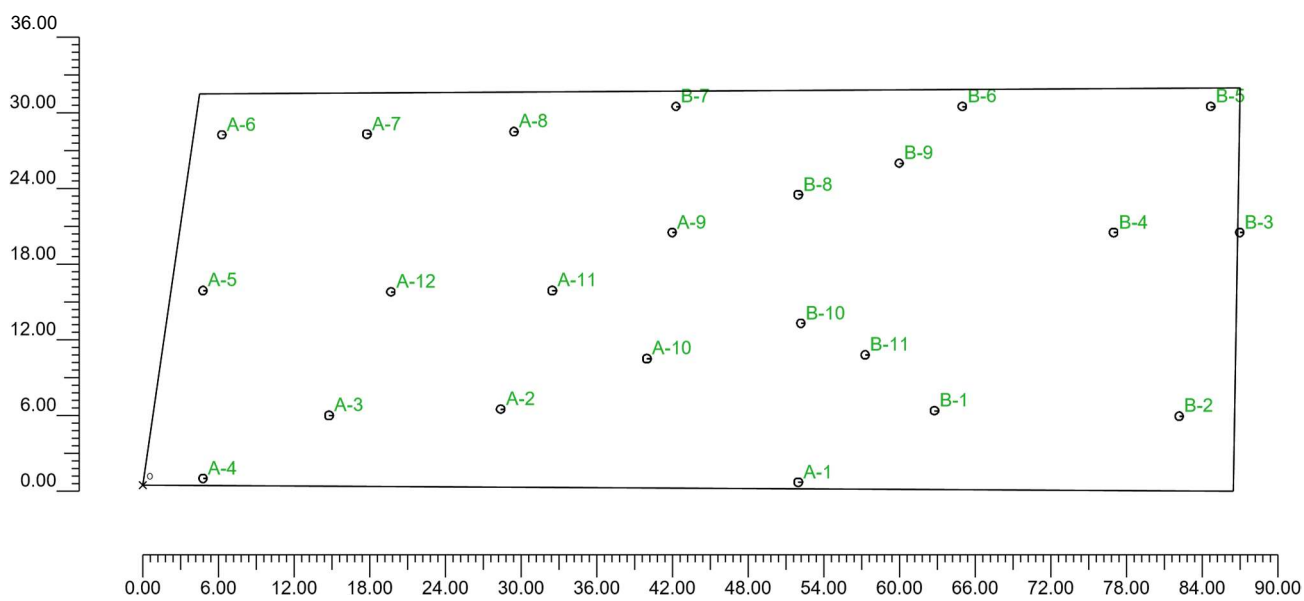
Κλιμάκωση 1/600

36.00



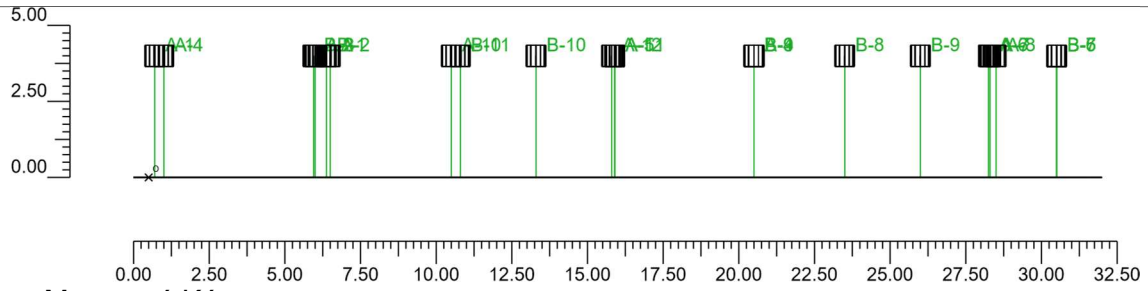
2.2 Προβολή 2Dσε Χάρτη

Κλιμάκωση 1/600



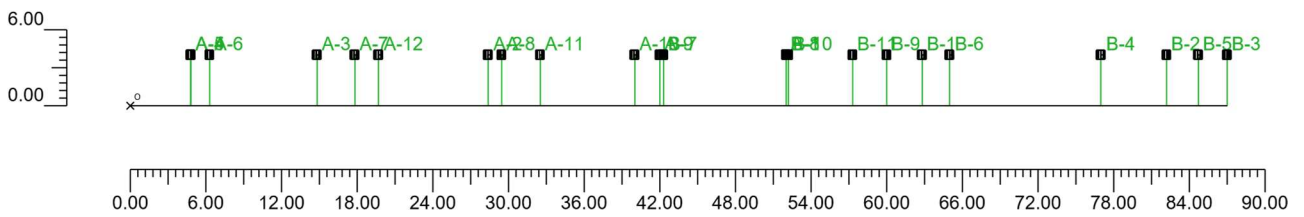
2.3 Πλάγια Κάτοψη

Κλιμάκωση 1/250



2.4 Μετωπική Κάτοψη

Κλιμάκωση 1/600



3.1 Πληροφορίες Φωτιστικών / Μετρήσεων

Αναφ.	Γραμμή	Όνομα Φωτιστικού (Όνομα Μέτρησης)	Κωδικός Φωτιστικού (Κωδικός Μέτρησης)	Φωτιστικά αρ.	Αναφ. Λαμπτ.	Λαμπτήρες αρ.
A	FUMAGALLI GINO CLEAR	GINO MBF 125W BREAKLIGHT (GINO MBF 125W BREAKLIGHT)	F60.000.X.M12 (F60.000.X.M12)	23	LMP-A	1

3.2 Πληροφορίες Λαμπτήρων

Αναφ. Λαμπτ.	Είδος	Κώδικας	Ροή lm	Ισχύς W	Χρώμα K	αρ.
LMP-A	QE 125	HQL125W	6300	125	4200	23

3.3 Περιληπτική Τίνακα ς Φωτιστικού

Αναφ.	Φωτ.	Οπ	Θέση Φωτιστικών X[m] Y[m] Z[m]	Περιστροφή Φωτιστικού X° Y° Z°	Κωδικός Φωτιστικού	Συντ. Συντ.	Κωδικός Λαμπτήρα	Ροή lm
A	1	X	52.00;0.20;4.00	0.0;0.0;0.0	F60.000.X.M12	0.80	HQL125W	1*6300
	2	X	28.40;6.00;4.00	0.0;0.0;0.0		0.80		
	3	X	14.80;5.50;4.00	0.0;0.0;0.0		0.80		
	4	X	4.80;0.50;4.00	0.0;0.0;0.0		0.80		
	5	X	4.80;15.40;4.00	0.0;0.0;0.0		0.80		
	6	X	6.30;27.75;4.00	0.0;0.0;0.0		0.80		
	7	X	17.80;27.80;4.00	0.0;0.0;0.0		0.80		
	8	X	29.45;28.00;4.00	0.0;0.0;0.0		0.80		
	9	X	42.00;20.00;4.00	0.0;0.0;0.0		0.80		
	10	X	40.00;10.00;4.00	0.0;0.0;0.0		0.80		
	11	X	32.50;15.40;4.00	0.0;0.0;0.0		0.80		
	12	X	19.70;15.30;4.00	0.0;0.0;0.0		0.80		
	13	X	62.80;5.88;4.00	0.0;0.0;0.0		0.80		
	14	X	82.20;5.44;4.00	0.0;0.0;0.0		0.80		
	15	X	87.00;20.00;4.00	0.0;0.0;0.0		0.80		
	16	X	77.00;20.00;4.00	0.0;0.0;0.0		0.80		
	17	X	84.70;30.00;4.00	0.0;0.0;0.0		0.80		
	18	X	65.00;30.00;4.00	0.0;0.0;0.0		0.80		
	19	X	42.30;30.00;4.00	0.0;0.0;0.0		0.80		
	20	X	52.00;23.00;4.00	0.0;0.0;0.0		0.80		
	21	X	60.00;25.50;4.00	0.0;0.0;0.0		0.80		
	22	X	52.20;12.80;4.00	0.0;0.0;0.0		0.80		
	23	X	57.30;10.30;4.00	0.0;0.0;0.0		0.80		

3.4 Περιληπτικός Πίνακας Σκοπεύσεων

Πύργος	Σειρά	Κολόνα	Αναφ. 2D	Οπ	Θέση Φωτιστικών X[m] Y[m] Z[m]	Περιστροφή Φωτιστικού X° Y° Z°	Σκοπεύσεις X[m] Y[m] Z[m]	Περιστρ. Άξονα °	Συντ. Συντ.	Αναφ.
			A-1	X	52.00;0.20;4.00	0.0;0.0;0.0	52.00;0.20;0.00	0	0.80	A
			A-2	X	28.40;6.00;4.00	0.0;0.0;0.0	28.40;6.00;0.00	0	0.80	A
			A-3	X	14.80;5.50;4.00	0.0;0.0;0.0	14.80;5.50;0.00	0	0.80	A
			A-4	X	4.80;0.50;4.00	0.0;0.0;0.0	4.80;0.50;0.00	0	0.80	A
			A-5	X	4.80;15.40;4.00	0.0;0.0;0.0	4.80;15.40;0.00	0	0.80	A
			A-6	X	6.30;27.75;4.00	0.0;0.0;0.0	6.30;27.75;0.00	0	0.80	A
			A-7	X	17.80;27.80;4.00	0.0;0.0;0.0	17.80;27.80;0.00	0	0.80	A
			A-8	X	29.45;28.00;4.00	0.0;0.0;0.0	29.45;28.00;0.00	0	0.80	A
			A-9	X	42.00;20.00;4.00	0.0;0.0;0.0	42.00;20.00;0.00	0	0.80	A
			A-10	X	40.00;10.00;4.00	0.0;0.0;0.0	40.00;10.00;0.00	0	0.80	A
			A-11	X	32.50;15.40;4.00	0.0;0.0;0.0	32.50;15.40;0.00	0	0.80	A
			A-12	X	19.70;15.30;4.00	0.0;0.0;0.0	19.70;15.30;0.00	0	0.80	A

ΔΙΑΜΟΡΦΩΣΗ ΚΧ 1265
ΔΗΜΟΣ ΧΑΛΑΝΔΡΙΟΥ - ΤΕΧΝΙΚΗ ΥΠΗΡΕΣΙΑ

17/09/2013

Πύργος	Σειρά	Κολόνα	Αναφ. 2D	Οπ	Θέση Φωτιστικών X[m] Y[m] Z[m]	Περιστροφή Φωτιστικού X° Y° Z°	Σκοπεύσεις X[m] Y[m] Z[m]	Περιστρ. Άξονα °	Συντ. Συντ.	Αναφ.
			B-1	X	62.80;5.88;4.00	0.0;0.0;0.0	62.80;5.88;0.00	0	0.80	A
			B-2	X	82.20;5.44;4.00	0.0;0.0;0.0	82.20;5.44;0.00	0	0.80	A
			B-3	X	87.00;20.00;4.00	0.0;0.0;0.0	87.00;20.00;0.00	0	0.80	A
			B-4	X	77.00;20.00;4.00	0.0;0.0;0.0	77.00;20.00;0.00	0	0.80	A
			B-5	X	84.70;30.00;4.00	0.0;0.0;0.0	84.70;30.00;0.00	0	0.80	A
			B-6	X	65.00;30.00;4.00	0.0;0.0;0.0	65.00;30.00;0.00	0	0.80	A
			B-7	X	42.30;30.00;4.00	0.0;0.0;0.0	42.30;30.00;0.00	0	0.80	A
			B-8	X	52.00;23.00;4.00	0.0;0.0;0.0	52.00;23.00;0.00	0	0.80	A
			B-9	X	60.00;25.50;4.00	0.0;0.0;0.0	60.00;25.50;0.00	0	0.80	A
			B-10	X	52.20;12.80;4.00	0.0;0.0;0.0	52.20;12.80;0.00	0	0.80	A
			B-11	X	57.30;10.30;4.00	0.0;0.0;0.0	57.30;10.30;0.00	0	0.80	A

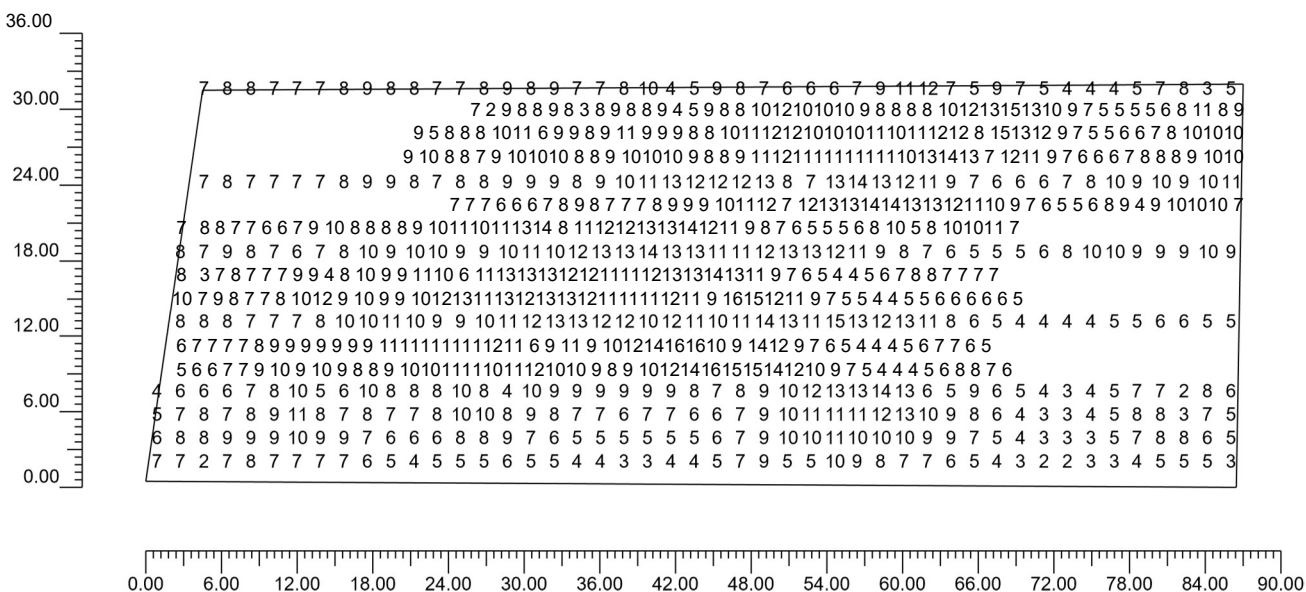
4.1 Τιμές

Ο (x:0.00 y:-0.50 z:0.00)	Αποτελέσματα	Μέσο	Ελάχιστο	Μέγιστο	Ελάχ./Μέσο	Ελαχ./Μέγ.	Μέσο/Μέγ.
DX:1.85 DY:1.85	Οριζόντιος Φωτισμός (Ε)	8 lux	2 lux	16 lux	0.25 1:3.96	0.13 1:7.76	0.51 1:1.96

Είδος Υπολογισμού

Άμεσ.+Έμμεσ(7 Δια/Ανακλάσεις)

Κλιμάκωση 1/600



Γενικές Πληροφορίες	1
1. Περιληπτικά στοιχεία Έργου	
1.1 Πληροφορίες Χώρου	2
1.2 Υπολογ. Ενέργειας	2
1.3 Παράμετροι Ομοιομορφίας Εγκατάστασης	2
2. Προβολή Έργου	
2.1 Άποψη 2D Επιφάνεια Εργασίας και Grid Υπολογισμού	3
2.2 Προβολή 2Dσε Χάρτη	4
2.3 Πλάγια Κάτοψη	5
2.4 Μετωπική Κάτοψη	6
3. Περιληπτικά Αρχεία Φωτιστικών	
3.1 Πληροφορίες Φωτιστικών / Μετρήσεων	7
3.2 Πληροφορίες Λαμπτήρων	7
3.3 Περιληπτικός Πίνακας Φωτιστικού	7
3.4 Περιληπτικός Πίνακας Σκοπεύσεων	7
4. Πίνακας Αποτελεσμάτων	
4.1 Τιμές	9